



ПОСТАНОВЛЕНИЕ
администрации города Орска
Оренбургской области

12.12.2014 № 6856-П

О внесении дополнений в постановление администрации города Орска от 12 декабря 2013 г. № 9014-п «Об утверждении схем границ прилегающих к некоторым организациям и (или) объектам территорий, на которых не допускается розничная продажа алкогольной продукции на территории города»

В соответствии с пунктом 8 статьи 16 Федерального закона от 22.11.1995 г. № 171 – ФЗ «О государственном регулировании производства и оборота этилового спирта, алкогольной и спиртосодержащей продукции и об ограничении потребления (распития) алкогольной продукции», постановлением Правительства Российской Федерации от 27.12.2012 г. № 1425 «Об определении органами государственной власти субъектов Российской Федерации мест массового скопления граждан и мест нахождения источников повышенной опасности, в которых не допускается розничная продажа алкогольной продукции, а также определении органами местного самоуправления границ прилегающих к некоторым организациям и объектам территорий, на которых не допускается розничная продажа алкогольной продукции», решением Орского городского Совета депутатов от 02.10.2013 г. № 39-651 «Об утверждении Положения «О порядке расчета границ, прилегающих к некоторым организациям и объектам территорий, на которых не допускается розничная продажа алкогольной продукции на территории муниципального образования «Город Орск», руководствуясь статьей 25 Устава города Орска:

1. Внести дополнения в постановление администрации города Орска от 12.12.2013 г. № 9014-п «Об утверждении схем границ прилегающих к некоторым организациям и (или) объектам территорий, на которых не допускается розничная продажа алкогольной продукции на территории

города» с учетом ранее внесенных изменений и дополнений:

1.1. Дополнить схемы границ прилегающих к некоторым организациям и (или) объектам территорий, на которых не допускается розничная продажа алкогольной продукции на территории города, схемой согласно приложению.

2. Управлению по связям с общественностью администрации города (Е.Н. Абрамова) разместить на официальном сайте администрации города в сети Интернет и опубликовать в газете «Орская газета» данное постановление.

3. Постановление вступает в силу после его официального опубликования на официальном сайте МКУ «Консультационно-методический центр г. Орска» (www.kmc-orsk.ru) с последующей публикацией в газете «Орская газета».

4. Контроль за исполнением настоящего постановления возложить на первого заместителя главы города Ю.В. Исаева.

Глава города Орска

Верно: Начальник отдела
документационного обеспечения



А.В. Одинцов

К.Г. Кузнецова

Приложение
к постановлению
администрации города Орска

№ 6-856-п

Приложение № 285
к постановлению
администрации города Орска
от 12.12.2013 г. № 9014-п

**Схема границ прилегающих к некоторым организациям
и (или) объектам территорий, на которых не допускается
розничная продажа алкогольной продукции**

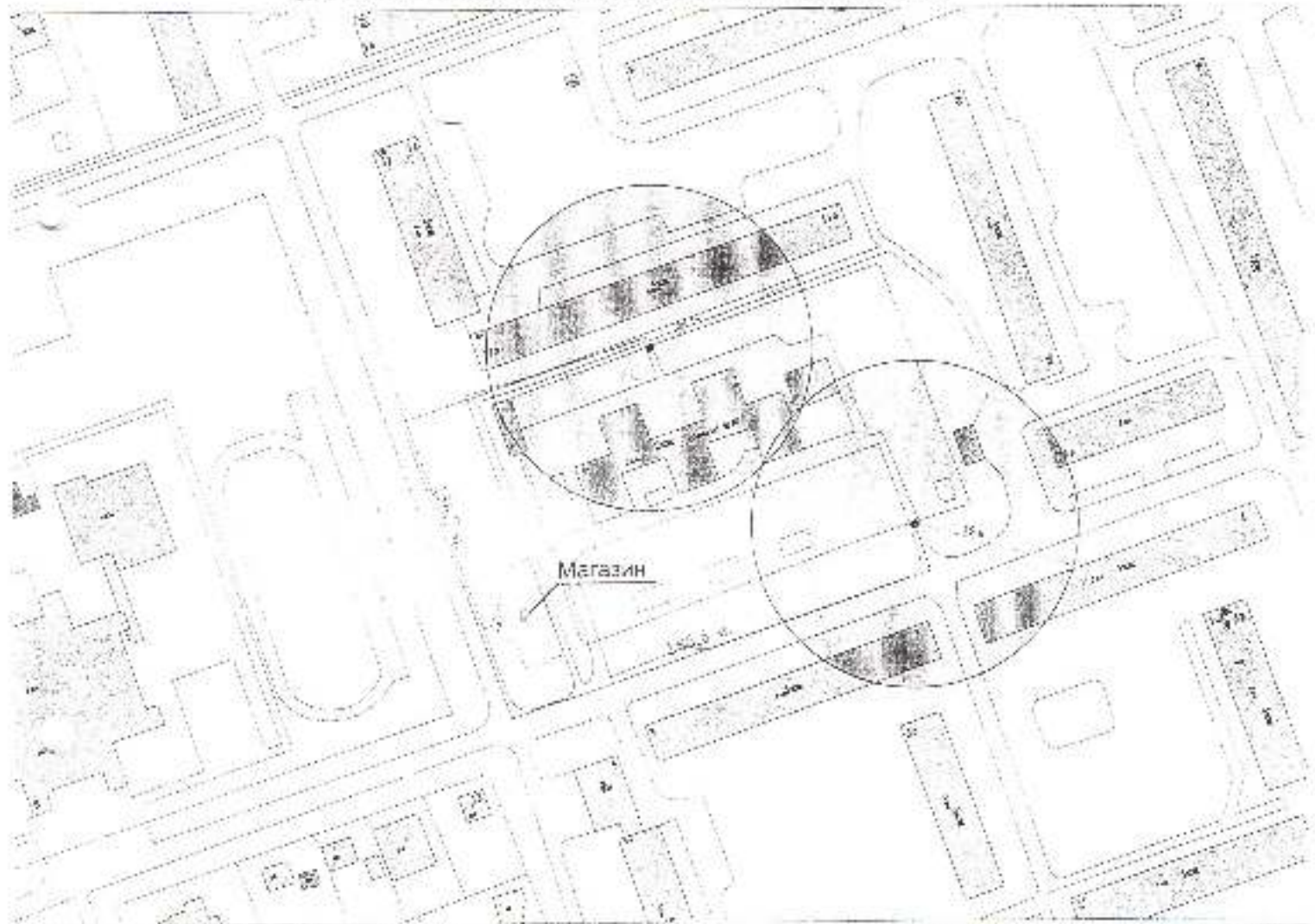


Схема разработана МКУ "ИнфоЦентр/рал" совместно с Управлением по перспективному развитию и работе с предприятиями малого и среднего бизнеса, торговле и наружной рекламе администрации города на основе имеющегося картографического материала.

МДОАУ детский сад № 38
ул. Богдана Хмельницкого, 6

| Условные обозначения | |
|----------------------|--|
| | Направления пешеходной доступности и ее расстояния |
| | Радиус 30 и 50 метровых зон |
| | Торговый объект |
| | Расстояние до границ, прилегающих территорий к объектам, на которых не допускается розничная продажа алкогольной продукции |
| | Тротуары на улицах и пешеходные дорожки |